



Speziell für Büro-Arbeitsplätze entwickelt, bietet die Welltherm Infrarot-Fußraumheizung eine einfache und effiziente Lösung bei fußkalten Räumen. Mit wenigen Schrauben und dank der in das Gehäuse integrieren Befestigungswinkel kann die Heizung platzsparend direkt unter den Bürotisch montiert werden. Die Rückseite der Infrarotheizung ist hervorragend gedämmt, dadurch ist gewährleistet, dass an der Tischunterseite Temperaturen von 40 °C nicht überschritten werden. Auf der Front der Heizung entstehen Temperaturen von ca. 75 °C - eine optimale Wärme für einen behaglich warmen Fußbereich. Der Fußboden und damit der gesamte Fußraum nehmen bei der Beheizung eine angenehme Temperatur an, die der Anwender individuell seinen Bedürfnissen anpassen kann.

Für die Steuerung der Heizung empfehlen wir ein Steckerthermostat, welches zu den Büro-Arbeitszeiten die Heizung automatisch regelt und für eine stets angenehme Temperatur sorgt.

BESCHREIBUNG	DATEN ST0100	DATEN ST0150
Artikelnummer	ST0100	ST0150
Leistungsaufnahme	100 Watt	150 Watt
Betriebsspannung	230 Volt	230 Volt
Schutzklasse	Klasse I / Schutzkontakt mit Erdung	Klasse I / Schutzkontakt mit Erdung
Schutzart	IP 20	IP 20
Nennstrom	0,4 A	0,7 A
Oberfläche	Pulver beschichtet	Pulver beschichtet
Anschlusskabel	1850 mm mit Schukostecker	1850 mm mit Schukostecker
Abmessungen	60 x 30 x 3 cm	100 x 30 x 3 cm
Gesamtgewicht	3,8 kg	5,9 kg
Farbe	anthrazit (RAL 7016)	anthrazit (RAL 7016)



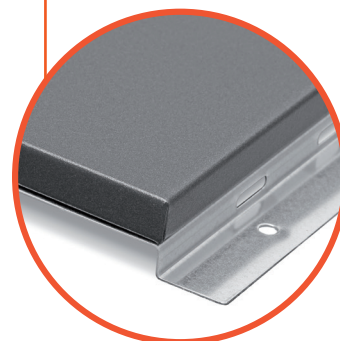
ESHC-Technologie

Mehr als 70 % der Oberfläche sind durch Heizleiter abgedeckt.



Steckerthermostat

Einfache Regelung über Zeitraum und Temperatur.



Luftschlitze zur aktiven Hinterlüftung

Die seitlich eingebrachten Luftschlitze sorgen in Kombination mit dem rückseitigen Abstand der Heizung zur Tischplatte für einen permanenten Luftaustausch. So wird die Tischplatte niemals zu heiß.