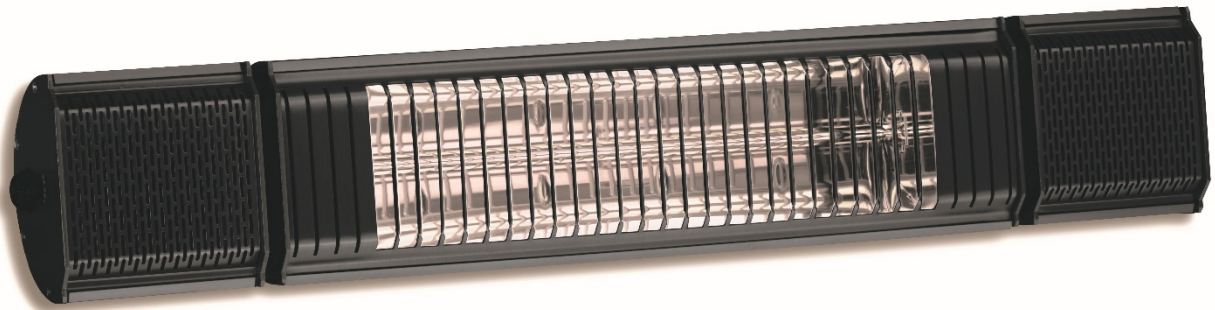


welltherm[®]

Infrarotstrahler

STREAM & BEAM



2000 Watt / IP 65 mit Bluetooth-Steuerung

Farbwechsel-LED und Bluetooth Lautsprechern



Vor Inbetriebnahme bitte aufmerksam durchlesen!

Der Heizstrahler **Stream & Beam** ist ein qualitativ hochwertiger Infrarotstrahler mit modernster Infrarot Kurzwellentechnik (IR A) und leistungsstarker Quarz-Goldröhre. Etwa 4 – 5 Mal leistungstärker als übliche Heizstrahler (IR B) und 50% Energie günstiger als Gasstrahler (ARD Ratgeber Technik Test 09/2008). Ein Heizstrahler der neuesten Generation inklusive Fernbedienung und Netzschalter.

Der **Stream & Beam** hat ein edel wirkendes Design in einem unverwüstlichen Aluminium Gehäuse.

Das Gerät ist „Strahlwasser“ geschützt nach allen Seiten (IP 65) und somit **für alle Innen- und Außenanwendungen geeignet**. Sie können ihn jederzeit der offenen Witterung (Regen, Schnee etc.) aussetzen. Zusätzlich verfügt das Gerät über Bluetooth Stereo-Lautsprecher zum Streamen von Musik vom Handy oder Tablet.

Auf der Rückseite sind Farbwechsel-LED eingebaut, deren Funktion sich über das per Bluetooth verbundene Smartphone oder Tablet steuern lässt und stimmungsvolles Ambiente erzeugen.

Das Gerät ist anschlussfertig mit einer 1,5 Meter langen Zuleitung und Schuko Stecker. Außerdem liegt ein Befestigungswinkel für die Wandmontage bei. Im Lieferumfang enthalten ist außerdem eine Fernbedienung mit Dimmfunktion (OFF / Low (ca. 50%) / Med (ca. 75%) / High (100%)). Zusätzlich können Sie das Gerät per Bluetooth App über Ihr Smartphone oder Tablet steuern.

Die Haltbarkeit der Heizröhre beträgt mindestens 5000 Std. im sachgemäßen Betrieb.

Die Welltherm Garantie:

1 Jahr Garantie auf die Quarz-Goldröhre

1 Jahr Garantie auf das Heizgerät

Sicherheitshinweise:

- Das Gerät kann nur dann von Kindern älter als 8 Jahre und Personen mit eingeschränkten physischen, sensorischen oder mentalen Fähigkeiten in Betrieb genommen werden, wenn Sie beaufsichtigt oder entsprechend im Gebrauch unterwiesen wurden und die Gefahren verstanden haben. Kinder dürfen mit dem Gerät nicht spielen und dürfen das Gerät nicht reinigen und warten ohne Aufsicht durch Erwachsene.
- Wenn das Netzkabel beschädigt ist, muss das Gerät unverzüglich vom Netz getrennt werden und vom Hersteller oder dem Servicepersonal oder ähnlich qualifizierten Personen ersetzt werden.
- **WARNUNG:** Um Überhitzung zu vermeiden darf das Gerät nicht abgedeckt werden!



- Kinder unter 3 Jahren sind vom Gerät fernzuhalten.
- Kinder zwischen 3 und 8 Jahren dürfen das Gerät nur ein- bzw. ausschalten wenn es in vorgesehener Weise und für den vorgesehenen Zweck installiert wurde und wenn sie im sicheren Gebrauch des Gerätes unterwiesen wurden und die Gefahren verstanden haben.
- Kinder zwischen 3 und 8 Jahren dürfen den Stecker nicht einstecken und dürfen weder das Gerät regeln noch reinigen oder Wartungsarbeiten durchführen.
- **ACHTUNG:** Einige Teile des Heizelementes können sehr heiß werden und Verbrennungen verursachen! Besondere Vorsicht ist geboten wenn Kinder und Menschen mit Behinderung im Raum sind.
- **WARNUNG:** Das Heizelement ist nicht mit einem Temperaturregelmechanismus ausgestattet! Nehmen sie das Heizelement nicht in kleinen Räumen, in denen sich Menschen befinden, die den Raum nicht selbständig verlassen können, in Betrieb, es sei denn diese werden ständig überwacht!
- Der Heizer darf nicht unmittelbar unter einer Steckdose positioniert werden!
- Das Heizelement muss in einer Mindesthöhe von 1,8m installiert werden!
- Das Heizelement darf nicht in der Nähe von Gardinen oder anderen brennbaren Materialien installiert werden.

Lieferumfang:

- 1 x Stream & Beam Infrarotheizstrahler
- 1 x Befestigungswinkel
- 2 x Schrauben M5 mit Flügelmutter
- 3 x Spreizdübel für Wandmontage
- 1 x Fernbedienung (*Batterien sind im Lieferumfang nicht enthalten*)



Installation, Montage und Inbetriebnahme:

- **Entfernen Sie** vor dem ersten Einschalten jegliches Verpackungsmaterial sowie **die Antivibrations-Schaumstoff-Streifen zwischen Heizröhre und Reflektor!**
- Alle **Welltherm Stream & Beam** Geräte werden vor dem Versand sicherheitstechnisch überprüft und sind nach dem Entfernen aller Verpackungsteile sofort einsatzbereit.
- Sie können maximal einen 2000 Watt Stream & Beam über eine Steckdose betreiben! Verwenden Sie keine Verteilersteckdosen in der Zuleitung!

- **Da ein Infrarotstrahler, ähnlich einem Markisenmotor oder Winkelschleifer, einen wesentlich höheren Anlaufstrom als Betriebsstrom hat, kann eine zu flinke Sicherung (unter Umständen sogar die üblicherweise verwendete Sicherung 16A mit „B“-Charakteristik) beim Einschalten des Heizgerätes zum Auslösen derselben führen.**

Es ist daher empfehlenswert, das Gerät an einer Steckdose mit einer separaten 16 A Sicherung mit „C-Charakteristik“ zu betreiben.

Sollte dieses nicht möglich sein und das Problem der auslösenden Sicherung bei Ihnen auftreten kontaktieren Sie bitte unsere Servicenummer oder einen unserer Vertriebspartner. Wir können Ihnen noch weitere Möglichkeiten einer einfachen Problemlösung erläutern.

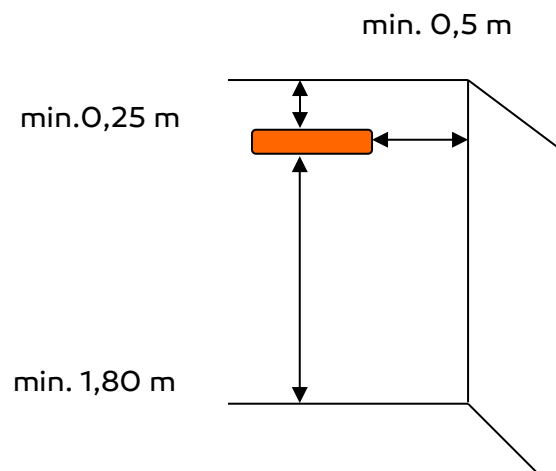
Beachten Sie vor der Montage bitte folgende Hinweise.

Dieser moderne Infrarotstrahler wird wegen seines hohen Wirkungsgrades zwar nicht so heiß wie andere Heizstrahler, trotzdem sollten Sie zur Sicherheit bestimmte Mindestabstände bei der Montage einhalten.

Minimaler Abstand nach oben (zur Decke oder anderen Materialien): 0,25 Meter

Minimaler Abstand zur Seite (zur Wand oder anderen Materialien): 0,5 Meter

Minimaler Abstand zum Boden oder anderen wärmeempfindlichen Materialien in Abstrahlrichtung: 1,80 Meter



Montage:



- Montagewinkel zunächst an der Wand anbringen
- Den Heizer am Montagewinkel befestigen
- Winkel des Heizers einstellen (empfohlen: 45° !)
- Alle Schrauben festschrauben
- Stecker einstecken und das Gerät mit der Fernbedienung in Betrieb nehmen




Funktionsbeschreibung der Fernbedienung:



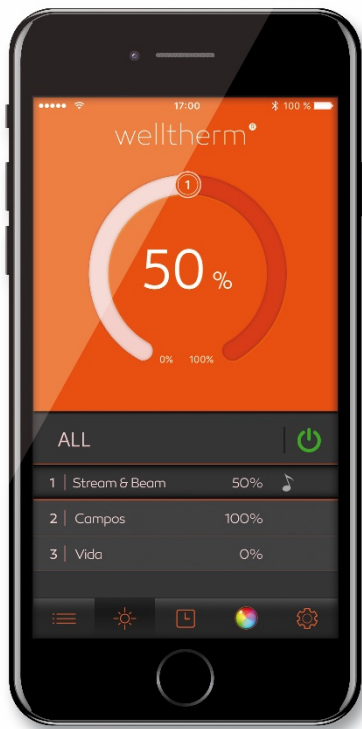
Die Fernbedienung wird mit 2 Batterien (AAA / 1,5 V – *nicht im Lieferumfang enthalten*) betrieben. Entfernen Sie die Batterien, wenn Sie das Produkt für längere Zeit nicht verwenden.

Die Reichweite der Fernbedienung beträgt ca. 6 Meter. Betätigen Sie vor der Verwendung bitte den Netzschalter am Heizstrahler.

Taste	Funktion
On	Schaltet den Heizstrahler ein. Das Gerät arbeitet nach dem Einschalten mit 33% der Leistung. Nach ca. 4 Sekunden schaltet das Gerät auf den zuletzt verwendeten Leistungswert. Wird das Gerät zum ersten Mal verwendet schaltet der Heizer auf 100% Ausgangsleistung.
Off	Schaltet den Heizstrahler aus. Die Betriebsanzeige im Strahler blinkt „blau“ solange das Gerät an das Stromnetz angeschlossen ist (Standby). Wird das Gerät vom Netz getrennt, erlischt die Betriebsanzeige.
	Leistung erhöhen, erhöht die Ausgangsleistung bei jedem Tastendruck um eine Stufe (wenn 100% noch nicht erreicht!)
	Leistung reduzieren Jeder Druck auf den Taster reduziert um eine weitere Leistungsstufe (wenn 0% noch nicht erreicht!)

	<p>Kurz drücken um die Lautsprecher ein- bzw. auszuschalten, lang drücken um in den Bluetooth Pairing Mode zu gelangen.</p>
	<p>LED-Beleuchtung einschalten</p>
	<p>LED-Beleuchtung ausschalten</p>

Bluetooth Funktion – Nutzung der App:



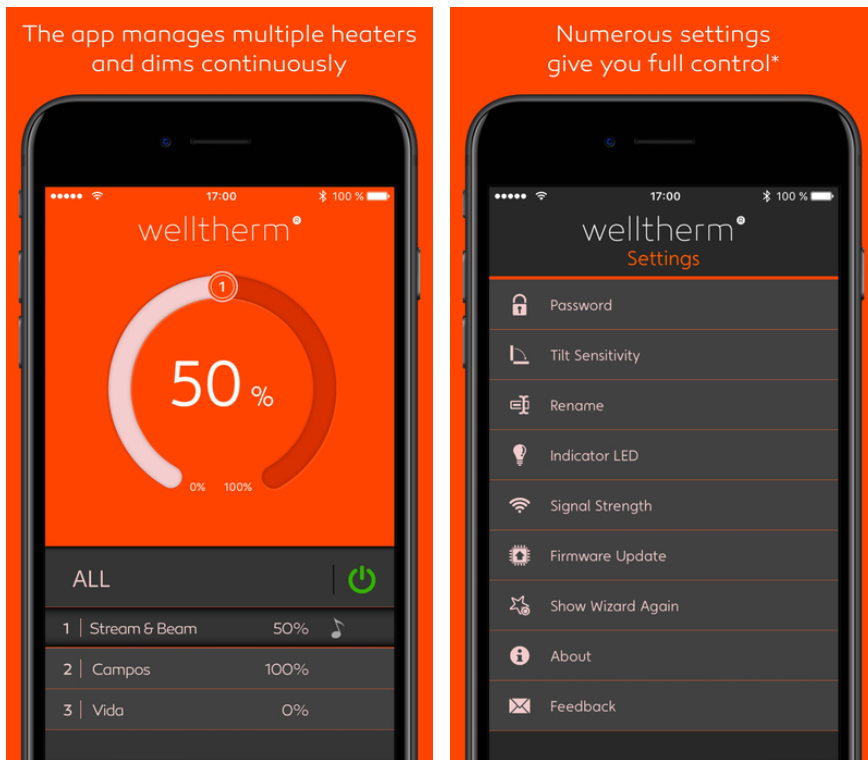
Die „Welltherm App“ zur Verwendung der Bluetooth-Steuerung steht für Sie bei Google Play für Android Geräte unter

<https://play.google.com/store/apps/details?id=com.welltherm.heater&hl=en>

und für Apple Geräte im iTunes Store unter

<https://itunes.apple.com/us/app/welltherm/id1240173972?mt=8>

kostenlos zum download bereit.



Die App ermöglicht Ihnen das Ein- und Ausschalten des Strahlers sowie die Regelung der Dimmfunktion.

Sie können mehrere Strahler in die App aufnehmen und mit einem Mobilgerät mehrere Strahler ansteuern.

Bluetooth Verbindung zu den Lautsprechern herstellen 🎵:

Im Standby-Betrieb kurz den 🎵 Knopf drücken um die Lautsprecher einzuschalten.

Dann diesen Knopf noch einmal länger gedrückt halten um den Pairing Modus einzuschalten. Öffnen Sie nun die Bluetooth Funktion auf Ihrem Android oder Apple Gerät, finden Sie den Welltherm Heizer und verbinden Sie sich damit.

Wenn die Verbindung erfolgreich war hören Sie einen Bestätigungston und Sie können Ihre Musik direkt vom Android bzw. Apple Gerät auf den Lautsprechern des Stream & Beam wiedergeben.

Wenn Sie den 🎵-Knopf noch einmal betätigen werden die Lautsprecher ausgeschaltet.

Zusätzliche manuelle Steuerungsmöglichkeit und wiederherstellen der Werkseinstellungen:



Über den Reset-Knopf neben dem Ein-Aus-Schalter an der Seite des Gerätes können Sie den Strahler ebenfalls ein- und ausschalten sowie in der Leistung verstellen (Leistungsstufe wird mit jedem Tastendruck verstellt).

Wenn Sie den Knopf länger als 4 Sekunden drücken werden die Werkseinstellungen des Heizelementes wieder hergestellt.

Reinigung und Wartung

Das Gerät ist aufgrund seines robusten Aluminiumgehäuses wartungsfrei und das Gerät enthält keine vom Endkunden wechselbare Teile.

Wenn sie das Gerät reinigen möchten so ziehen Sie zunächst den Stecker aus der Steckdose.

Reinigen Sie das Gerät mit einem weichen Tuch oder einer weichen Bürste.

Verwenden Sie keine abrasiven Reiniger und benutzen Sie keine chemischen Reinigungsmittel!

Bei intensiveren Verschmutzungen kann Alkohol (Spiritus) verwendet werden (trocknen vor dem Einschalten!)

Zum Austausch des Heizelementes (HeLen Goldröhre) konsultieren Sie bitte unseren Service oder Ihren Vertriebspartner.

Bitte beachten:

Reparaturen dürfen nur von autorisierten Fachleuten vorgenommen werden!

Unsachgemäß durchgeführte Reparaturen können zu Gefahren für den Anwender führen!

Die Garantie für das Produkt gilt nicht bei Defekten die aufgrund folgender Punkte entstanden sind:

- Veränderungen / Umbauten am Produkt
- Mechanische Beschädigungen
- Fehlgebrauch

Technische Daten

Modell: Heizstrahler STREAM & BEAM

Betriebsspannung: 230 Volt

Schutzart: IP 65 / Strahlwasser geschützt

Schutzklasse: 1 / Schutzkontakt mit Erdung

Leistung: max. 2000 Watt (mit Fernbedienung oder Smartphone-App in Stufen einstellbar)

Abmessungen: 74 x 13,5 x 13 cm

Gewicht: 3,9 KG

Empfangswinkel der Fernbedienung: 60°±5°

Reichweite der Fernbedienung: max. 6 Meter

Bluetoothreichweite: max. 20m

Ausgangsleistung der Lautsprecher: 2x3W wetterfest

LED-Licht: 4 LED Bars, eingelassen auf der Rückseite

Länge des Kabels: 1,85 m

Benötigte Batterien (FB): 2 x AAA (1,5 V)

Technische Änderungen vorbehalten!

Wir wünschen Ihnen viel Freude an Ihrem Infrarotstrahler

Ihr Welltherm Team

Welltherm GmbH

Wibschla 22

58513 Lüdenscheid

t +49(0)2351 / 981 622-60

f +49(0)2351 / 981 622-66

sales@welltherm.de

www.welltherm.de