

# TYDOM 1.0

Notice d'installation

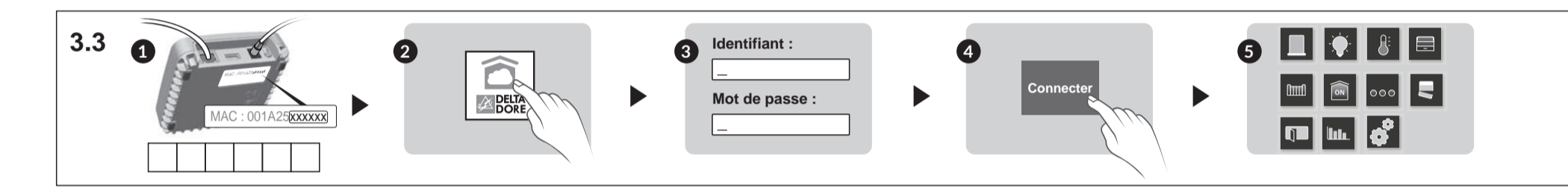
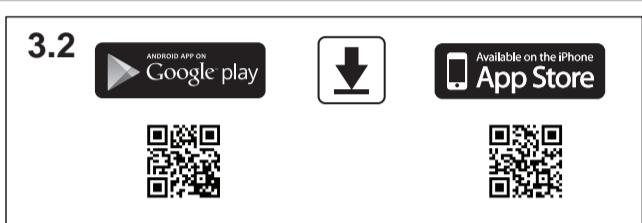
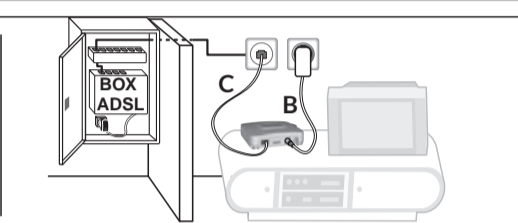
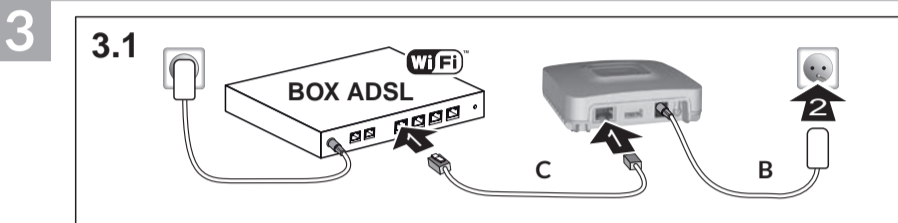
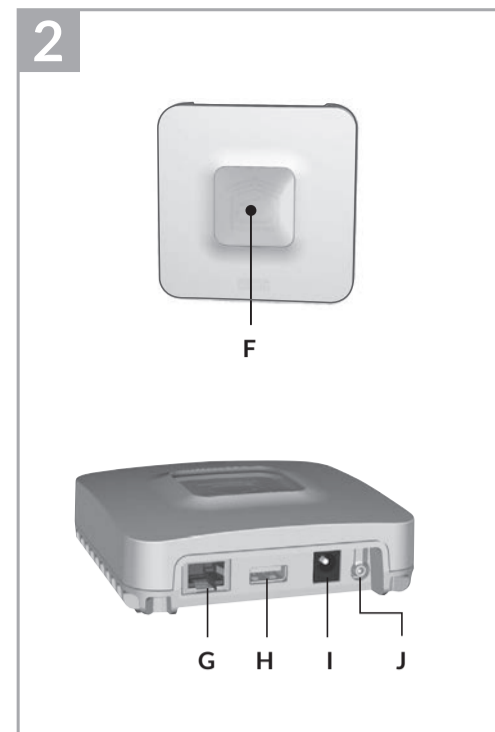
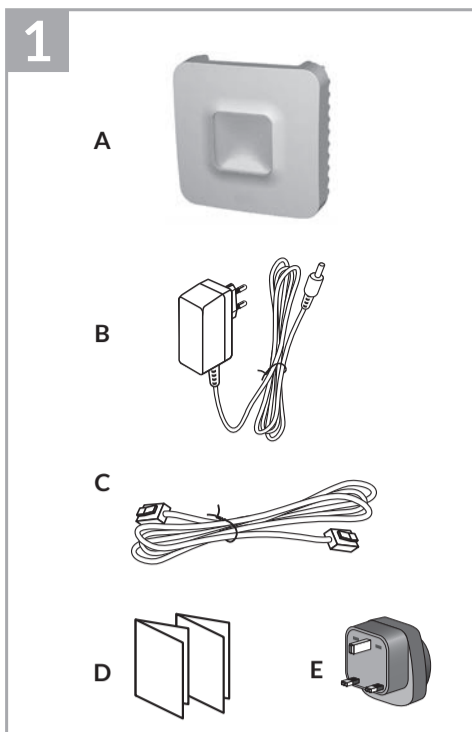


www.deltadore.com

	INPUT 100-240V~ 50-60 Hz 0,3A OUTPUT : 5V 1.0 A
	-20°C / +70°C
	-10°C / +40°C
	IP 30
	100 x 100 x 30 mm

La qualité de la connexion de votre produit peut être altérée par différentes modifications de l'architecture IP sur lequel il fonctionne. Ces modifications peuvent être, de façon non limitative, un changement de matériel, une mise à jour de logiciel ou un paramétrage, intervenant sur les équipements de votre opérateur ou tout autre équipement multimédia tel que tablette, smartphone, etc... Android™ et Google play sont des marques déposées de Google Inc. IOS™ est une marque déposée de Cisco Systems Inc. WiFi est une marque déposée par Wireless Ethernet Compatibility Alliance. En raison de l'évolution des normes et du matériel, les caractéristiques indiquées par le texte et les images de ce document ne nous engageant qu'après confirmation par nos services.

**CE** Par la présente Delta Dore déclare que l'équipement est conforme aux exigences essentielles et aux autres dispositions pertinentes de la directive R&TTE 1999/5/CE (radio)



### 1 Contenu

**A. TYDOM 1.0**  
Passerelle domotique pour application DELTA DORE TYDOM smartphone et tablette

**B.** Alimentation secteur

**C.** Câble Ethernet

**D.** Notice d'installation / Important product information

**E.** Adaptateur secteur

### 2 Description

**F.** Voyant de visualisation de l'état du système

**Connexions :**

G. Prise Ethernet  
H. Non utilisé  
I. Prise adaptateur secteur

**Touche :**

J. Touche de configuration / information

### 3 Installation

3.1 Raccordez votre TYDOM 1.0 en fonction de votre installation

3.2 Téléchargez l'application TYDOM

- Selon votre appareil : Connectez-vous à Google play ou App Store
- Recherchez et téléchargez l'application gratuite "TYDOM"
- Activez la connexion WIFI de votre smartphone ou de votre tablette.

3.3 Configurez l'application TYDOM

- Notez les 6 derniers caractères de l'adresse MAC de votre TYDOM 1.0.
- Ouvrez l'application TYDOM.
- Saisissez les 6 caractères (majuscules) dans le champ «identifiant» puis saisissez votre «mot de passe» (minimum 8 caractères alphanumériques).
- Appuyez sur la touche «Connecter».
- L'écran d'accueil apparaît. Vous êtes connecté.

### 4 Informations et assistance

Voyant	Etat du système
Battement vert	Système accessible en local et à distance, utilisateur connecté
Vert fixe	Système accessible en local et à distance
Battement orange	Système accessible en local, utilisateur connecté
Orange fixe	Système accessible en local
Rouge fixe	Pas d'adresse IP d'attribuée

**Fonction diagnostic**  
Appuyez brièvement sur la touche (visualisation du voyant pendant 10 secondes)

Jaune clignotant	IP fixe OK
Bleu clignotant	DHCP OK / Upnp OK
Bleu clignotant (2x)	DHCP OK / Upnp Erreur <i>Vérifiez l'activation de Upnp sur la BOX</i>
Bleu clignotant (3x)	DHCP en cours <i>Vérifiez l'activation du DHCP sur la BOX</i>
Rouge clignotant	Pas de connexion réseau <i>Vérifiez la liaison Ethernet</i>

### Fonctions avancées

DHCP / IP fixe	
Appuyez au moins 3 secondes sur la touche	
Voyant	Action
Magenta clignotant (lent)	<b>Relâchez la touche (avant 15 secondes)</b>

Utilisez de préférence l'application TYDOM pour accéder à cette fonction.

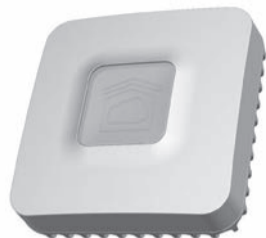
Effacer mot de passe	
Appuyez au moins 15 secondes sur la touche	
Voyant	Action
Magenta clignotant (rapide)	<b>Relâchez la touche (avant 30 secondes)</b>

RESET	
Appuyez au moins 30 secondes sur la touche	
Voyant	Action
Etat du système	<b>Relâchez la touche</b> → Utilisation DHCP → Effacement mot de passe → Effacement des associations

## Exemple d'association de produits

# TYDOM 1.0

Installation instructions

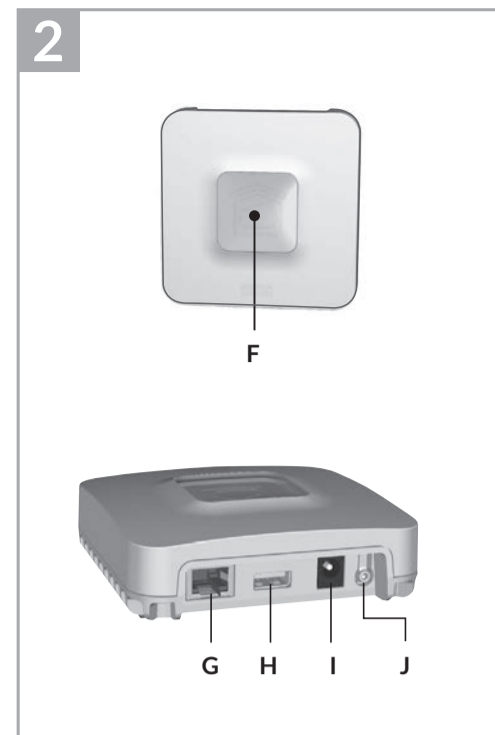
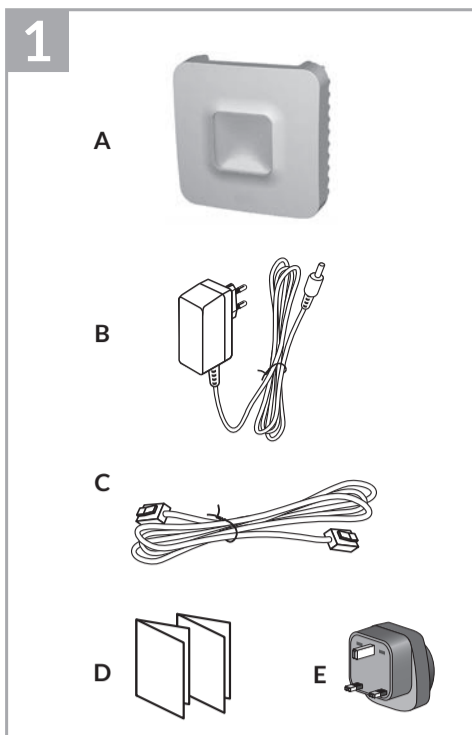


www.deltadore.com

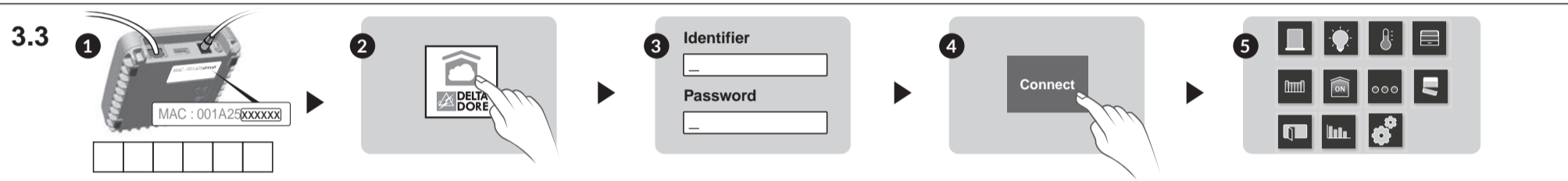
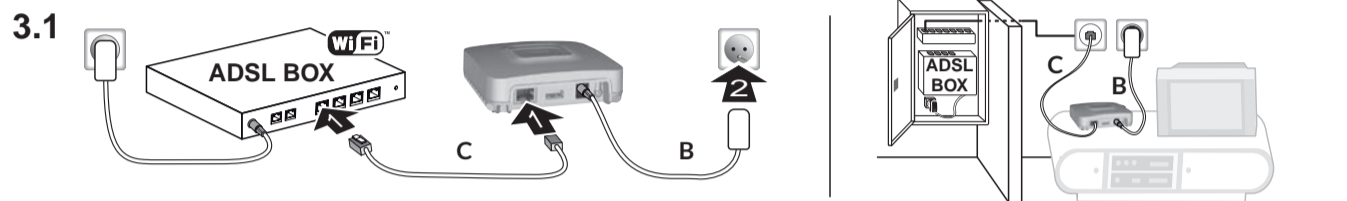
	INPUT 100-240V~ 50-60 Hz 0,3A OUTPUT : 5V ~ 1.0 A
	-20°C/+70°C
	-10°C/+40°C
	IP 30
	100 x 100 x 30 mm

The connection quality of the product may be affected by different modifications of the IP architecture on which it operates. These modifications can be, but are not limited to, a change of hardware, a software update or configuration, work conducted on your operator's equipment or any other multimedia equipment such as tablets, smartphones, etc." Android™ and Google are registered trademarks of Google Inc. IOS™ is a registered trademark of Cisco Systems Inc. WiFi is a trademark by Wireless Ethernet Compatibility Alliance. Because of changes in standards and equipment, the characteristics given in the text and the illustrations in this document are not binding unless confirmed.

**CE** Delta Dore hereby declares that the equipment complies with the essential requirements and other relevant provisions of R&TTE directive 1999/5/EC (wireless).



## 3



## 1 Contents

- A. TYDOM 1.0**  
Home automation gateway for application on DELTA DORE TYDOM smartphone and tablet
- B. Mains supply**
- C. Ethernet cable**
- D. Installation instructions/ Important product information**
- E. AC adapter**

## 2 Description

- F. System status display LED**

### Connections:

- G. Ethernet socket**
- H. Not used**
- I. Mains adaptor socket**

### Button:

- J. Configuration/information button**

## 3 Installation

- 3.1 Connect the TYDOM 1.0** according to your installation
- 3.2 Download the TYDOM application**
  - According to the unit:  
Log in to Google play or App Store
  - Search for and download the free "TYDOM" application
  - Activate the WIFI connection of your smartphone or tablet.
- 3.3 Configure the TYDOM application**
  - Note down the last 6 characters of the MAC address of your TYDOM 1.0.
  - Open the TYDOM application.
  - Enter the 6 characters (upper case letters) in the "identifier" field then enter your "password" (at least 8 alphanumeric characters).
  - Press the "Login" button.
  - The home screen is displayed. You are logged in.

## 4 Information and support

LED	System status
Pulsing green	System accessible locally and remotely, user connected
Green on and steady	System accessible locally and remotely
Pulsing orange	System accessible locally, user connected
Orange on and steady	System accessible locally
Red on and steady	No IP address allocated

### Diagnostic function

Briefly press the button (LED displays for 10 seconds)

Flashing yellow	Fixed IP OK
Flashing blue	DHCP OK / Upnp OK
Flashing blue (2x)	DHCP OK / Upnp Error Check the Upnp activation on the BOX
Flashing blue (3x)	DHCP in progress Check the DHCP activation on the BOX

Flashing red	No network connection Check the Ethernet link
--------------	--

### Advanced functions

DHCP/Fixed IP	
Press the button for at least 3 seconds	
LED	Action
Flashing magenta (slowly)	Release the button (before 15 seconds)

Preferably use the TYDOM application to access this function.

Delete password	
Press the button for at least 15 seconds	
LED	Action
Flashing magenta (rapidly)	Release the button (before 30 seconds)

RESET	
Press the button for at least 30 seconds	
LED	Action
System status	Release the button → Use of DHCP → Password deletion → Association removal

## Product association example

